

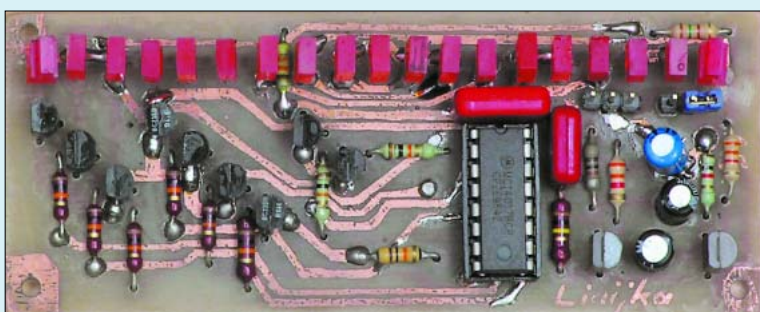
# Zwariowana linijka

## Do czego to służy?

Prezentowany układ ma za zadanie uatrakcyjnić wygląd naszego roweru oraz poprawić jego widoczność na drodze. Dodatkowo, jeżeli połączymy układ ze Speed Meterem, opisywanym wcześniej w EdW 5/2007 (AVT-2824), uzyskamy ciekawy i oryginalny efekt.

Podczas pracy światło jakby się rozchodzi. Po dojściu do końca wraca znowu do środka i cały proces rozpoczyna się od nowa.

**Mateusz Dolgoszej**  
mateme@o2.pl



## Wykaz elementów

<b>Rezystory</b>	C2 .....	100 $\mu$ F
R1, R4 .....	C3, C4 .....	10 $\mu$ F
R2, R3 .....	<b>Półprzewodniki</b>	
R5 .....	U1 .....	.4017
R6–R14 .....	T1–T11 .....	.BC238
R15 .....	D1–D19LED R	superjasne
R16 .....	<b>Pozostałe</b>	
<b>Kondensatory</b>	Podstawka pod układ scalony	
C1, C5 .....	Goldpiny	

Płytką drukowaną jest dostępna w sieci handlowej AVT jako kit szkolny AVT-2827.