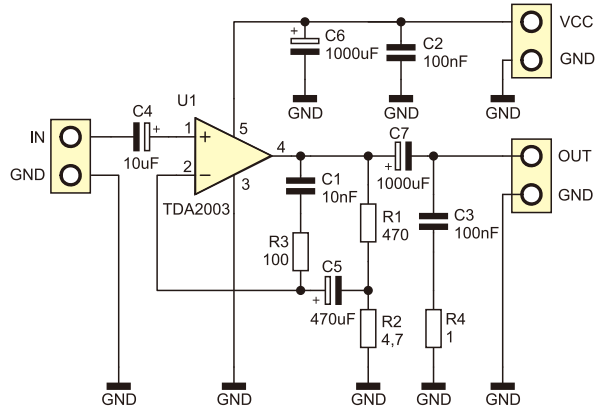


Wzmacniacz mocy 10 W z układem TDA2003

Układ pełnowartościowego wzmacniacza mocy przeznaczony do zastosowania np. w łazienkowym systemie nagłośnieniowym.

Wzmacniacz zaprojektowano w postaci niewielkiego modułu przeznaczonego do współpracy z głośnikami montowanymi w sufitych podwieszanych. Taki miniaturowy wzmacniacz można również wykorzystać we własnoręcznie wykonanym sprzęcie nagłaśniającym lub zamontować w urządzeniu fabrycznym, np. w miejsce uszkodzonej końcówki mocy.

Schemat ideowy wzmacniacza pokazano na **rysunku 1**. Jest to typowa aplikacja producenta układu TDA2003. Układy te wyposażone



Rysunek 1. Schemat ideowy wzmacniacza z TDA2003

EB



są w wewnętrzne zabezpieczenia przeciwzwarciowe i termiczne, dzięki czemu ich uszkodzenia są bardzo rzadkie.

Schemat montażowy wzmacniacza pokazano na **rysunku 2**. Zmontowano go na niewielkiej płytce drukowanej o wymiarach 2,5 cm×4 cm wykonanej na laminacie jednostronnym. Montaż jest typowy i nie powinien

przysporzyć kłopotów. Należy pamiętać o przykręceniu układu U1 do radiatora po uprzednim posmarowaniu powierzchni styku pastą silikonową. Ważnym elementem jest również zasilacz o napięciu 8...18 V i o odpowiednio dużej wydajności prądowej. Próba zasilania ze źródła o mniejszej wydajności nie tylko nie pozwoli uzyskać pełnej mocy, ale spowoduje powstanie niekształceń sygnału.

W ofercie AVT*
AVT-1744 A AVT-1744 B
AVT-1744 C

Dodatkowe materiały na CD/FTP:

<ftp://ep.com.pl>, user: 63241, pass: 7410bq51

- wzory płytek PCB
- karty katalogowe i noty aplikacyjne elementów oznaczonych w Wykazie elementów kolorem czerwonym

Projekty pokrewne na CD/FTP:

(wymienione artykuły są w całości dostępne na CD)
AVT-1723 Miniaturowy wzmacniacz o mocy 2x6 W (EP 2/2013)

AVT-1712 Miniaturowy, stereofoniczny wzmacniacz mocy 2x3 W (EP 10/2012)

AVT-1629 Wzmacniacz o mocy 4x12 W z układem TDA7385 (EP 8/2011)

AVT-1578 Miniaturowy wzmacniacz z układem TDA72335 (EP 9/2010)

AVT-1579 Wzmacniacz 2x15 W z STK4392 (EP 8/2010)

AVT-1498 Bardzo mały wzmacniacz mocy (EP 10/2008)

AVT-1491 Wzmacniacz 2x5 W - TDA7496 (EP 9/2008)

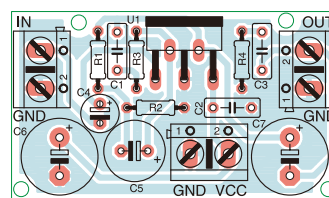
AVT-1490 Wzmacniacz mocy 2x15 W z TDA8946 oraz 2x7 W z TDA8944 (EP 9/2008)

AVT-446 Wzmacniacz do walkmana (EP 7/1998)

* Uwaga:

Zestawy AVT mogą występować w następujących wersjach:
AVT xxxx UK to zaprogramowany układ. Tylko i wyłącznie. Bez elementów dodatkowych.
AVT xxxx A płytka drukowana PCB (lub płytki drukowane, jeśli w opisie wyraźnie zaznaczono), bez elementów dodatkowych.
AVT xxxx A+ płytka drukowana i zaprogramowany układ (czyli połączenie wersji A i wersji UK) bez elementów dodatkowych.
AVT xxxx B płytka drukowana (lub płytki) oraz komplet elementów wymieniony w załączniku pdf to nic innego jak zmontowany zestaw B, czyli elementy wlutowane w PCB. Należy mieć na uwadze, że o ile nie zaznaczono wyraźnie w opisie, zestaw ten nie ma obudowy ani elementów dodatkowych, które nie zostały wymienione w załączniku pdf
AVT xxxx CD oprogramowanie (nieczęsto spotykana wersja, lecz jeśli występuje, to niezbędne oprogramowanie można ściągnąć, klikając w link umieszczony w opisie kitu)

Nie każdy zestaw AVT występuje we wszystkich wersjach! Każda wersja ma załączony ten sam plik pdf! Podczas składania zamówienia upewnij się, którą wersję zamawiasz! (UK, A, A+, B lub C). <http://sklep.avt.pl>



Rysunek 2. Schemat montażowy wzmacniacza z TDA2003

Wykaz elementów

Rezystory:

R1: 470 Ω
R2: 4,7 Ω
R3: 100 Ω
R4: 1 Ω

Kondensatory:

C1: 10 nF
C2, C3: 100 nF
C4: 10 μF
C5: 470 μF
C6, C7: 1000 μF

Półprzewodniki:

U1: TDA2003

Inne:

Złącze śrubowe ARK2/500 – 3 szt.
Radiator

**AVT
1744**

REKLAMA