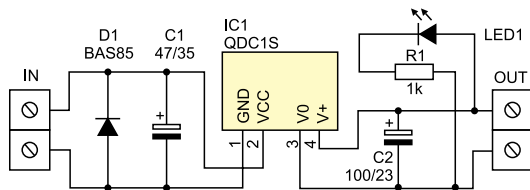


Przetwornica separująca wejście od wyjścia

**AVT
1628**

Zestaw doskonale nadaje się np. do zasilania woltomierzy i amperomierzy z układami ICL7106 i ICL7107. Pozwala łączyć wiele takich mierników do jednego obwodu, jeśli każdy zasilany jest poprzez separator napięcia.

Schemat ideowy przetwornicy pokazano na rysunku 1. Zawiera ona tylko kilka elementów,

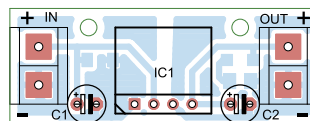
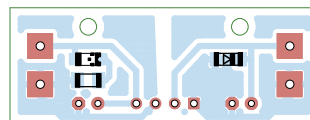
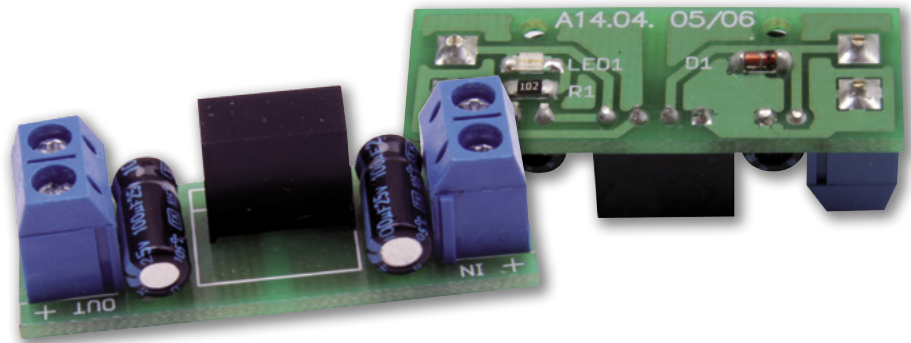


Rysunek 1. Schemat ideowy przetwornicy



Rysunek 2. Schemat blokowy układu QDC1S

ponieważ do jej budowy zastosowano moduł miniaturowej przetwornicy hybrydowej. Układy serii QDC1S to przetwornice DC/DC o mocy do 1 W produkowane w wielu wariantach napięciowych. Schemat blokowy takiego układu przedstawia rysunek 2. Wszystkie komponenty mieszczą się w miniaturowej obudowie o wymiarach 12 mm×7 mm×10 mm. Do prawidłowej pracy wymaga tylko kondensatorów C1 i C2 dołączonych do wejścia i wyjścia. Na wej-



Rysunek 3. Schemat montażowy przetwornicy

ściu zasilającym znajduje się dioda D1 zabezpieczająca przed odwrotną polaryzacją zasilania, natomiast na wyjściu znajduje się rezystor R1 i dioda LED1 sygnalizująca występowanie napięcia wyjściowego. Schemat montażowy przetwornicy pokazano na rysunku 3.

W modelu zastosowano przetwornicę w konfiguracji napięciowej 12 V/12 V, ale można zastosować dowolną inną bez zmiany pozostałych elementów.

DS

AVT-1628 w ofercie AVT:

AVT-1628A – płytka drukowana
AVT-1628B – płytka drukowana + elementy

Podstawowe parametry:

- Pełna separacja galwaniczna wyjścia od wejścia.
- Rezystancja izolacji 1 GΩ, napięcie izolacji 1 kV.
- Napięcie wejściowe 12 V (dla wariantu 12-12).
- Napięcie wyjściowe 12 V, max 160 mA (dla wariantu 12-12).
- Dostępne w wielu konfiguracjach (5-5, 12-12, 5-12, 12-5, 24-12, itp.).

Dodatkowe materiały na CD/FTP:

- <ftp://ep.com.pl>, user: 12040, pass: 15735862
- wzory płytek PCB
 - karty katalogowe i noty aplikacyjne elementów oznaczonych w Wykazie elementów kolorem czerwonym

Wykaz elementów:

R1: 1 kΩ (SMD 1206)
C1: 47 μF/35 V
C2: 100 μF/25 V
D1: BAS85
IC1: QDC1S-1212
IN, OUT: ARK2/500

