

Wzmacniacz o mocy 4×12 W z układem TDA7385

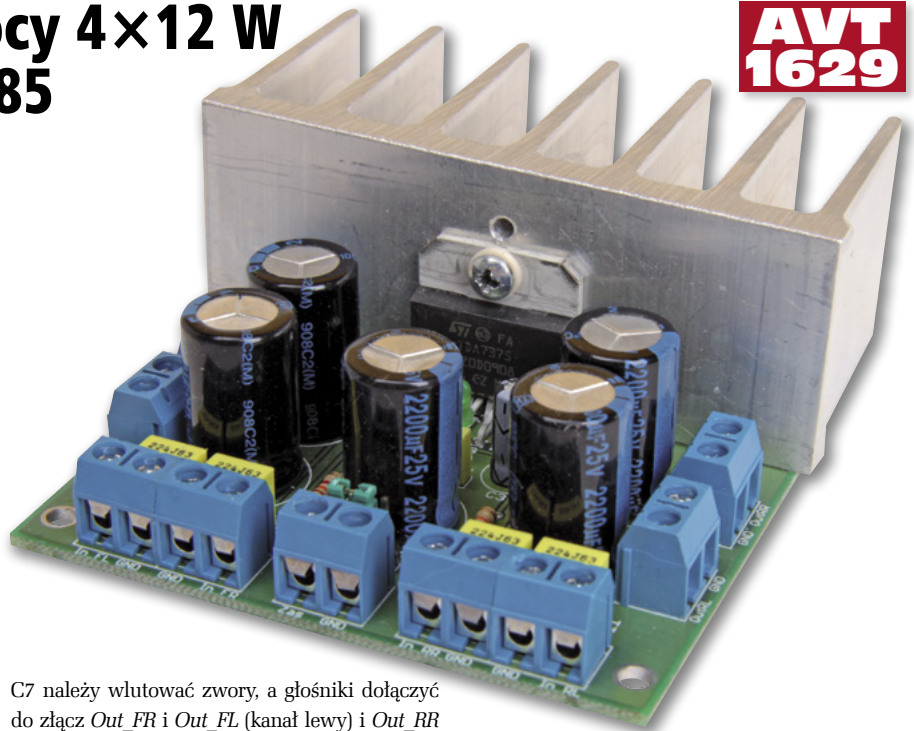
AVT 1629

Układ TDA7385 jest 4-kanalowym wzmacniaczem audio pracującym w klasie AB i przeznaczonym głównie do sprzętu car audio.

Moc wyjściowa wzmacniacza to 4×12 W przy obciążeniu 2 Ω. Wzmacniacz może również pracować w konfiguracji mostkowej, w takim wypadku dla obciążenia 4 Ω moc wyjściowa będzie wynosiła 2×24 W.

Schemat z **rysunku 1** przedstawia standardową konfigurację wzmacniacza 4-kanalowego. Dla tego układu pracy jest zaprojektowana płytko drukowana.

Na **rysunku 2** pokazano konfigurację mostkową. Wówczas w miejsce kondensatorów C4...



C7 należy wzlutować zwory, a głośniki dołączyć do złącz *Out_FR* i *Out_FL* (kanał lewy) i *Out_RR* i *Out_RL* (kanał prawy). Należy również zewrzeć wyprowadzenia 4-5 i 11-12 układu TDA7375, natomiast sygnały wejściowe doprowadzić do złącz *In_FL/GND* oraz *In_RL/GND*.

Na **rysunku 3** zamieszczono schemat wzmacniacza w konfiguracji półmostkowej. Ten układ może posłużyć do budowy wzmacniacza 3-kanalowego, w którym kanał trzeci jest „mocniejszy” i może służyć do zasilania głośnika niskotonowego (subwoofer'a). Aby propozycja płytki mogła pracować

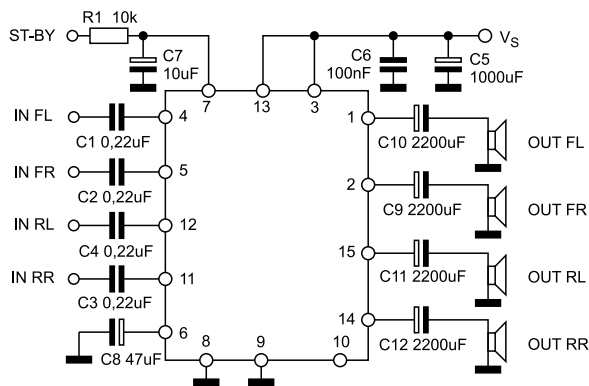
w tej konfiguracji, należy w miejsce C6 i C7 wzlutować zwory, zewrzeć piny 11-12 układu U1, a głośnik dla kanału zmostkowanego dołączyć do *Out_RR* i *Out_RL* z pominięciem masy.

AVT-16xx w ofercie AVT:
 AVT-16xxA – płytka drukowana
 AVT-16xxB – płytka drukowana + elementy

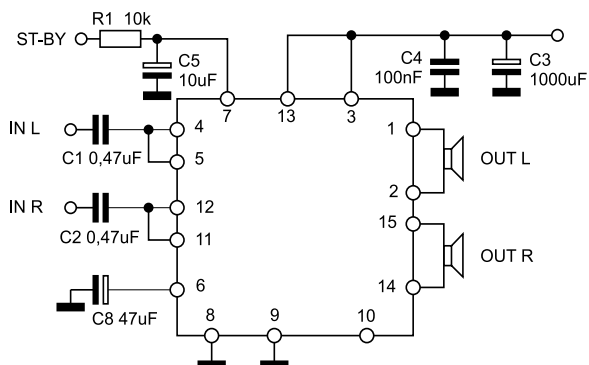
Dodatkowe materiały na CD/FTP:
<ftp://ep.com.pl>, user: 12040, pass: 15735862

- wzory płytek PCB
- karty katalogowe i noty aplikacyjne elementów oznaczonych w Wykazie elementów kolorem czerwonym

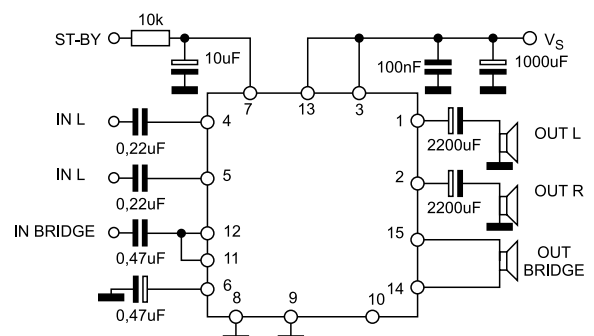
Wykaz elementów:
 R1: 10 kΩ
 R2: 1,2 kΩ
 C1: 100 nF
 C2, C4...C7: 2200 µF/25 V
 C3: 10 µF/25 V
 C8: 47 µF/25 V
 C9...C12: 220 nF
 U1: TDA7375
 DIAG: LED 3 mm zielona
 ARK2 9 szt.
 ST-BY: goldpin 1×3 + jumper



Rysunek 1. Wzmacniacz w konfiguracji 4-kanalowej



Rysunek 2. Wzmacniacz w konfiguracji stereofonicznej



Rysunek 3. Wzmacniacz w konfiguracji pół-mostkowej

Na CD: karty katalogowe i noty aplikacyjne elementów oznaczonych w wykazie elementów kolorem czerwonym

