

Adapter dla modułu Bluetooth WT12

Dostępne w przyzwoitej cenie moduły Bluetooth WT12 posiadają nietypowy rozkład wyprowadzeń przeznaczonych do montażu SMD, przez co mogą być kłopotliwe w zastosowaniu.

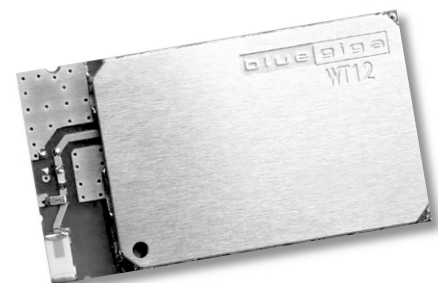
Przedstawiamy opis adaptera dla modułów Bluetooth WT12 firmy Bluegiga, który ułatwi zastosowanie ich we własnych aplikacjach.

Moduły WT12 (fot. 1) są kompletnymi modułami pracującymi w standardzie Bluetooth 2.0 umożliwiającymi transfer danych z szybkością do 2...3 Mb/s. Zintegrowany w tych modułach stos Bluetooth o nazwie IWrap umożliwia łatwe ich użycie we własnych aplikacjach. Komunikacja z modułem odbywa się za pomocą prostych komend IWrap pozwala np. na zastąpienie przewodowych połączeń w standardzie RS232.

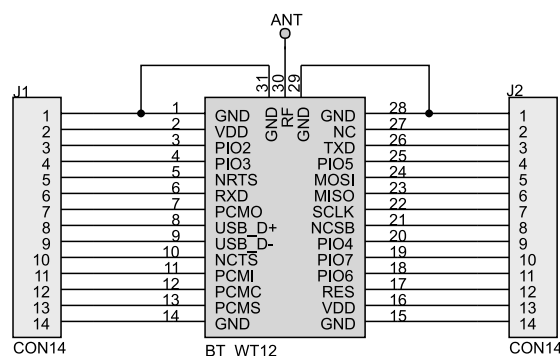
Na rys. 2 pokazano schemat elektryczny adaptera dla modułu WT12. Adapter przenosi sygnały z padów modułu na standardowe goldpiny.

Do zamontowania modułu WT12 na płytce drukowanej (rys. 3) potrzebna będzie cienka cyna oraz lutownica z cienkim grotem. Przed wlutowaniem modułu dobrze jest pocynować punkty lutownicze, do których będzie montowany moduł Bluetooth. Montaż modułu należy przeprowadzić starannie, dbając by nie powstały zwarcia. Na płytce adaptera umieszczono punkt lutowniczy do którego można dołączyć zewnętrzną antenę.

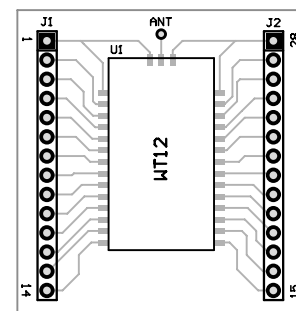
MW



Fot. 1. Wygląd modułu Bluetooth WT12



Rys. 2. Schemat elektryczny adaptera



Rys. 3. Schemat montażowy płytki adaptera

Dla przedstawionego adaptera przygotowano gotową bibliotekę SCH i PCB dostępną dla oprogramowania Altium Designer, dzięki której bez dodatkowej pracy, gotowy adapter można umieścić na schematach i płytkach PCB.

W ofercie AVT jest dostępna:
– [AVT-1453A] – płytka drukowana